

# MINNISBLAÐ

## BREYTINGAR Á AÐALDALSFLUGVELLI VEGNA FRAMKVÆMDA Í FLUGTURNI

DAGSETNING 17.11.2022

HÖFUNDUR BH

YFIRLESID SBJ

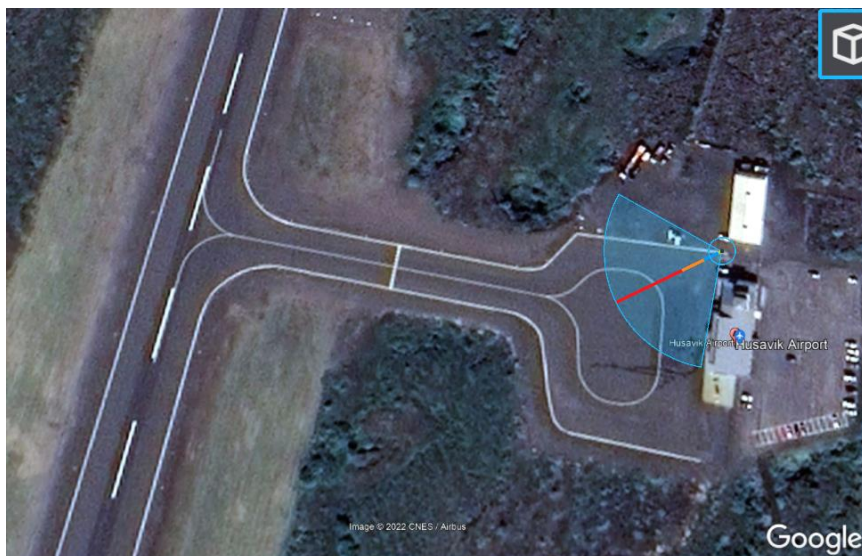
### TIL SKIPULAGS OG FRAMKVÆMDARÁÐS NORÐURÞINGS

Isavia Innanlandsflugvellir óska með minnisblaði þessu eftir leyfi frá Skipulags og Framkvæmdaráði Norðurþings til að setja upp 12 metra hátt myndavélamastur á Aðaldalsflugvelli.

Skýring á verkefninu er eftirfarandi:

Framundan eru brýnar viðhaldsframkvæmdir á flugturninum á flugvellingum. Á meðan á framkvæmdum stendur verður allur búnaður í flugturninum fluttur yfir í rými á annarri hæð í vélageymslu sem staðsett er við hlið flugstöðvarinnar. Til að tryggja óhindrað útsýni úr „bráðabirgðaflugturninum“ þarf að koma fyrir fjórum myndavélum utandyra sem gefa svipað útsýni og er í dag úr flugturninum. Festa þarf myndavélarnar á mastur í svipaðri hæð og flugturninn.

Isavia Innanlandsflugvellir eiga staðlað 12 metra hátt mastur en hæð flugturnsins er um 10 metrar. Mastrið verður staðsett við suðvestur horn vélageymslunnar fyrir utan rými vararafstöðvar flugvallarins á járnbennti steyptri undirstöðu. Neðri hluti mastursins verður einnig festur við steiptan útvegg vélageymslunnar á tveimur stöðum. Á mynd 1 má sjá staðsetningu mastursins við hlið vélageymslu og sjónarhorn myndavélar úr því yfir á flughlaðið.



Mynd 1: Staðsetning myndavélamasturs og sjónarhorn myndavélar

Á mynd 2 má sjá sambærilegt mastur á Reykjavíkflugvelli en í því er innbyggður stigi þannig að auðvelt er að nálgast og þjónusta búnaðinn. Mastrið verður búið hindranalýsingu í efsta punkti.



Mynd 2: Sambærilegt mastur á Reykjavíkflugvelli

Ef frekari upplýsinga er óskað þá veitir undirrituð þær fúslega.

Með vinsemd og virðingu

Sigrún Björk Jakobsdóttir, framkvæmdastjóri Isavia Innanlandsflugvalla.